



straumann



Universalstreuer

Universalstreuer

PS 2201

PS 2401

PS 3401



Unsere Großen: Universalstreuer

Strautmann Universalstreuer sind genau richtig für Sie,

- ... wenn Sie Stallung als wertvollen Dünger ansehen.
- ... wenn Sie Stallung präzise ausbringen möchten.
- ... wenn Sie erdfeuchten Kalk und Kompost streuen.
- ... wenn Sie Wirtschaftsdünger in stehenden Beständen ausbringen.



Robust
Ganzstahlwanne mit Aufsätzen für hohe Schlagkraft

Einfach
Einstellbare Streuwerkshaube

Verschleißarm
dank großer Kettennüsse

Präzise
2-Teller Universalstreuerwerk mit optimaler Querverteilung

Genau
Integriertes Wiegesystem (optional bei PS 2401 und PS 3401)

Sicher
Hydraulisches Fahrwerk mit Liftachse für stabiles Fahrverhalten

Komfortabel
Elektronisch-hydraulische Zwangslenkung

Einsatzsicher
Effektive Nockenschaltkupplung zur Antriebsabsicherung

Strautmann Universalstreuer:

- Präzise
- Robust
- Schlagkräftig

Mit knapp 60 Jahren Streuer-Erfahrung hat Strautmann den Streublitz stetig weiter entwickelt und den Bedürfnissen der überzeugten Kunden angepasst. Profitieren auch Sie davon!

In Sachen Stabilität, Langlebigkeit und Flexibilität setzt Strautmann Maßstäbe. Hohe Belastbarkeit und lange Lebensdauer sind die wichtigsten Punkte, die einen guten Streuer auszeichnen.



Streublitz mit Seitenlader von 1957

Inhalt

PS Streuwerke	4-5
Robuste Ausstattung	6
Wechselaufsatz	7
Kalk präzise ausbringen	8-9
Bedienvarianten	10-11
Precision Farming	12-13
Qualität in jedem Teil	14
Technische Daten	15

Unsere Großen bewegen was...

PS 2201 – 3401 – die Profi Streuer für jeden Einsatz

Unsere PS Streuer sind für hohe Anforderungen und starke Beanspruchung gemacht – für echte Profis eben. Durch ihre großen Volumen und den robusten Aufbau sind sie sowohl sehr schlagkräftig als auch einsatzsicher.



Merkmale 2201/2401

- Ladevolumen von 20–27 m³
- Leistungsfähiges Universalstreuerwerk mit einer Streubreite von bis zu 24 m
- Hydraulisches Tandemfahrwerk mit optionaler Liftachse & Federung
- Nachlauflenkung oder elektronisch-hydraulische Zwangslenkung



Merkmale 3401

- Ladevolumen von 26–32 m³
- Leistungsfähiges Universalstreuerwerk mit einer Streubreite von bis zu 24 m
- Hydraulisches Tridemfahrwerk mit Liftachse und elektronisch-hydraulischer Zwangslenkung



Stauschieber
Zum dosierten Ausbringen von feinen Streukomponenten wie Klärschlamm oder Kompost. Um 10° geneigt für Volumenausnutzung, gleichmäßigen Materialfluss und somit Antriebschonung.



Fräszinken

- Segmentwalzen mit geschraubten Fräszinken
- Leicht dreh- und auswechselbar
- Sehr montagefreundlich
- Einfache Demontage der Streuwalzen ohne Abbau der Lagerung durch Flansch-Verbindung



Universalstreuerwerk

- Bis zu 24 m Streubreite
- Genaue Querverteilung
- Exaktes Streubild
- Maximaler Durchsatz



Grenzstreueinrichtung

- Hydraulische Bedienung
- Zum Streuen am Feldrand oder an Gewässern
- Exaktes und sauberes Arbeiten
- Wahlweise links oder rechts lieferbar



Streuteller
Verschleißbleche, Teller & Wurfschaufeln
→ Aus Hardox für extrem lange Haltbarkeit



Streuerwerksantrieb – Die Profi-Version

- Kardanwellen statt Ketten
- Winkelgetriebe statt Kettenräder
- Geringer Wartungsaufwand bei hoher Standzeit



Einstellung der Streuerwerkshaube

- Einfache Einstellung der Streuqualität, in Höhe und Tiefe
- Verstellung der Dosierklappe ermöglicht Anpassung an alle Streugüter und -bedingungen
- Spart Kraft & Diesel
- Für kompromisslose Präzision

Robuste Ausstattung für anspruchsvolle Einsätze



Streuerwanne

- Ganzstahlwanne mit 2,20 m breiter Plattform
- Einfache Beladung auch mit großem Ladegerät
- Erhöhtes Volumen durch 500 mm Aufsatz

PS 2201: 20 m³ → 25 m³
 PS 2401: 21 m³ → 27 m³
 PS 3401: 26 m³ → 32 m³



Konische Wannenform

- Hinten breiter als vorne
- Einfaches Entladen
- Streugut wird leicht abgeschoben

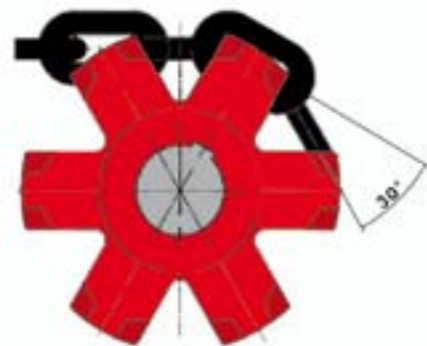


Transportboden

- 4 Rundstahlketten, 16 mm stark mit je 25 t Bruchlast
- Saubere und problemlose Bewegung auch bei klebrigen Streugütern durch Dachprofil auf jeder dritten Transportbodenleiste
- Antrieb mit Hydromotor

Großer Kettennussdurchmesser

- Geringer Verschleiß
- Geringer Einlenkwinkel reduziert den Verschleiß und erhöht die Lebensdauer der Rundstahlketten



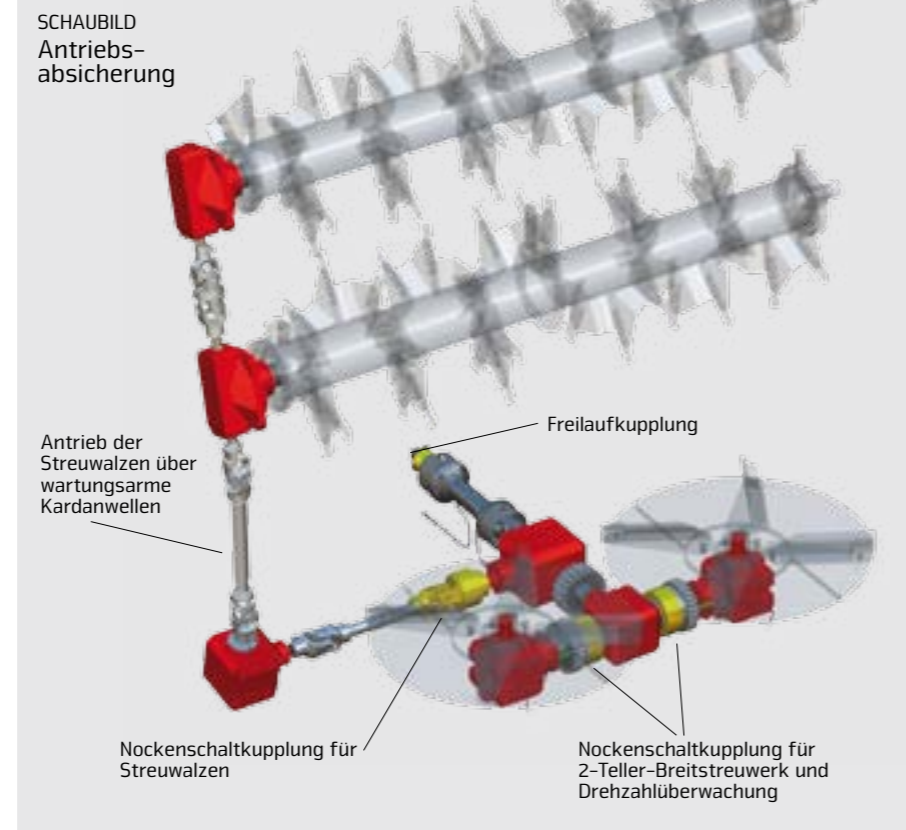
Automatische Kratzbodenkettenspannung

- Einfache Sichtkontrolle der Spannung
- Einfaches Nachspannen der Kette bei Bedarf
- Aufrechte und bequeme Körperhaltung beim Spannen durch optimale Positionierung
- Verringert Verschleiß → spart Kosten

Antriebsabsicherung

Separate Absicherung des Streuwurks und jedes einzelnen Tellers durch Nockenschaltkupplung

- Getriebe (rot) werden vor Schäden geschützt
- Separate Nockenschaltkupplungen (gelb) ermöglichen genauere Kraftverteilung und bieten mehr Einsatzsicherheit



Wechsel-Aufsatz für größte Vielseitigkeit



Der Strautmann Streuer-Aufbau auf Ihrem LKW

Sie legen Wert auf Mobilität? Denn Strautmann PS-Streuer-Aufbau können Sie durch passende Anschlüsse einfach auf ein entsprechendes LKW-Fahrwerk montieren.

- Ideal für Straßenfahrten
- Verschleißarm auch bei längeren Strecken
- Kosteneffizient

Streuer oder Häckseltransportwagen – nutzen Sie den Saisonwechsel

Die Überschneidungszeit zwischen Streuer- und Häckselwageneinsatz sind sehr gering. Deshalb können Sie bei Strautmann das Fahrwerk mit einem PS 3401-Streuer- oder Häckseltransportwagenaufsatz Giga-Trailer 5401 nutzen. Zum Saisonwechsel wechseln Sie einfach den Aufsatz und sparen so bares Geld!



Werkzeuglos Schnellkupplungen der Hydraulikanschlüsse



Zeitsparend Vielfach bewährte Twist-Lock Verschlüsse



Kalk präzise ausbringen – mit den Strautmann Universalstreuern



Strautmann Streuwerke sprechen für sich!

Die PS Streuer Baureihe setzt auf die VS Reihe der Strautmann Streuer auf und hat das Streubild durch mehr Streuzinken sogar noch verfeinert. Dass die Strautmann Streuwerke überragende Qualität liefern, zeigen überzeugende Testergebnisse:

Der Strautmann Universalstreuer VS 1804 wurde im April 2013 in Spanien intensiv auf Verteilgenauigkeit getestet. Die Ergebnisse machten deutlich, dass:

- das Streugut sehr präzise ausgebracht wurde
- die Verteilung trotz Seitenwind zu beiden Seiten gleichmäßig stattfand
- das elektronische Wiegesystem die exakte Verteilung unterstützt

„...einer der zuverlässigsten und genauesten Düngemittel-Streuanhänger ist, die es derzeit auf dem Markt gibt.“

Mit den Strautmann Streuern können Sie Ihren wertvollen Dünger optimal einsetzen!



Unsere Kunden sind begeistert...

„...nun in der Lage, das volle Paket an organischen Düngern wie Carbokalk, Kompost, Festmist oder Weintrester auszubringen“

„Das wäre mit der zuvor eingesetzten Technik vollkommen unmöglich gewesen.“

„...verbunden mit der exakten Streumengenregulierung und der Wiegeeinrichtung lässt [sich] [...] das Material dort ausbringen, wo wir es haben wollen – absolut genau.“

Mehr Praxisberichte unserer überzeugten Kunden finden Sie unter: www.strautmann.com



Betrieb
Fam. Metternich-Sándor
Maschine

Universalstreuer VS 1804
Seit Anfang August 2012
im Einsatz



Betrieb
Lohnbetrieb Gebr. Groß
Maschine

PS 3401
Seit Anfang 2013 im
Einsatz



Die Straumann Bedienvarianten

Drehzahlüberwachung

- Mit automatischem Transportboden-Stop
- Serie bei allen Bedienvarianten
- Anzeige bei Komfortbedienung und ISOBUS integriert



Anzeige bei Direktanschluss

Direktanschluss

- Einfach & robust
- Verstellung der Transportbodengeschwindigkeit durch Ölstromregulierung des Schleppers



Elektrohydraulische Komfortbedienung

- Einfache & sichere Bedienung
- Stufenlose Elektrische Einstellung der Transportbodengeschwindigkeit mit Potentiometer



Fuhrenzähler

- ➔ Als Ergänzung zum Direktanschluss und zur Komfortbedienung
- Fuhren werden gezählt (löschar)



ISOBUS – Bedienung und Streumengenregulierung

- Ideal auf den Streuer abgestimmt mit dem Field Operator 120
- Intuitive Bedienung durch klare Symbole auf der beleuchteten Folientastatur
- Statusstände der Maschine und integrierter Fuhrenzähler
- Optional integriertes Wiegesystem



Field Operator 300 mit field handle (Joystick)

- Universelles ISOBUS-Terminal
- Schnittstelle für GPS-Antenne & Datenaustausch mit dem Hof-PC
- Angenehme Bedienung durch Softkey-Tasten
- Haupttastatur mit Nachtdesign für optimales Arbeiten auch bei Dunkelheit
- Precision Farming fähig

Streuen Sie automatisch präzise und komfortabel

- Streumengenregulierung nach Volumen oder über Wiegesystem
- Fahrgeschwindigkeit des Streuers sowie Stauschieberstellung regeln den Vorschub des Transportbodens
- ➔ **Verlässliche Präzision – immer!**





Alles unter Kontrolle – Precision Farming

Die leistungsfähigen ISOBUS-Bedienterminals ermöglichen eine positionsbezogene Ausbringung der Streugüter. Durch die Daten und GPS gestützte Bedienung, lässt sich das Streugut exakt dort ausbringen, wo es in den entsprechenden Mengen benötigt wird, um den bestmöglichen Ertrag zu erzielen.

Die **ISOBUS**-Bedienung trägt entscheidend zur Entlastung des Maschinenführers bei, da Funktionsfolgen zu Arbeitsabläufen zusammengefasst werden können. Sensoren ermöglichen eine bessere Kontrolle der Maschine. So werden mit Hilfe von Statusanzeigen Informationen über die Lenkachse, den Stauschieber und die Drehzahl der Streuwerksteile geliefert. Mit den unten gezeigten Terminals wird die ISOBUS-Bedienung zudem **Precision Farming** fähig.



Profitieren Sie von Erfahrung!
→ Bereits 2006 ISOBUS conform getestet.



Mit weiteren Herstellern stehen wir in engem Kontakt. Für Fragen zur Kompatibilität stehen wir gerne zu Verfügung.

Vorbereitung:

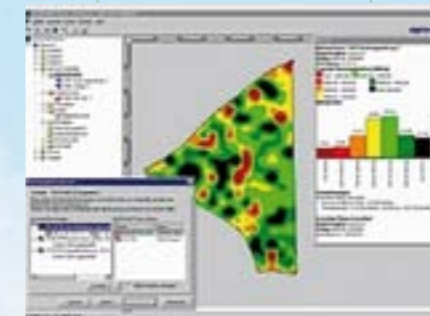
- Analyse der Bodenbeschaffenheit und Übertragung in eine Ackerschlagkartei
- Übertragung der Daten auf einen USB-Datenträger
- Mit GPS-Empfänger ausgestatteter Schlepper

Effekte:

- Position des Streuers auf dem Feld wird mittels GPS bestimmt
- Abgleich mit Bodenbeschaffenheit
- Automatische Anpassung der Transportbodengeschwindigkeit unter Berücksichtigung der Stauschiebereinstellung und Fahrgeschwindigkeit

Ihr Nutzen:

- ✓ Die gewünschte Menge Streugut wird ausgebracht (t/ha oder m³/ha)
- ✓ Der Boden wird optimal mit Nährstoffen versorgt
- ✓ Maximale Erträge können generiert werden
→ **Nutzen Sie Ihren wertvollen Dünger optimal!**



07_03_2010 07:55
Name: 00 Hardwin
PWS: 05 mpa/ha
Property: 05/03/2010

Werte	Area	Mean	StdDev	Min	Max	Fläche
0.00%	0.00	0.00%	0.00%	0.00%	0.00%	0.0
0.00%	0.00	0.00%	0.00%	0.00%	0.00%	0.0
0.00%	0.00	0.00%	0.00%	0.00%	0.00%	0.0
0.00%	0.00	0.00%	0.00%	0.00%	0.00%	0.0
0.00%	0.00	0.00%	0.00%	0.00%	0.00%	0.0
0.00%	0.00	0.00%	0.00%	0.00%	0.00%	0.0
0.00%	0.00	0.00%	0.00%	0.00%	0.00%	0.0
0.00%	0.00	0.00%	0.00%	0.00%	0.00%	0.0
0.00%	0.00	0.00%	0.00%	0.00%	0.00%	0.0
0.00%	0.00	0.00%	0.00%	0.00%	0.00%	0.0

Werte: 0.00
Standardabweichung: 0.00
maximale Fläche: 0.00

Erkundigen Sie sich jetzt nach eventuellen Fördermöglichkeiten in Ihrer Region!



Qualität in jedem Teil



Hydraulisches Fahrwerk mit optionaler Federung

- Besondere Standsicherheit
- Beste Boden Anpassung
- Sicher auf Feld und Straße



Liftachse

- Keine negativen Stützlasten – auch beim halb leeren Streuer
- Optimale Übertragung und Nutzung der Zugkraft des Schleppers
- Serie beim PS 3401; optional erhältlich beim 2201 mit Elektrohydraulischer Bedienung



LED-Beleuchtungspaket

- Einsatz rund um die Uhr durch Arbeitsscheinwerfer
- Immer optimale Sicht



Elektronisch-hydraulische Zwangslenkung

- Schonung von Boden, Reifen und Fahrgestell bei Kurvenfahrten
- Für mehr Fahrkomfort und -sicherheit
- Serie beim Tridem
- Optional beim Tandem (Nachlauf lenkung Serie)



Deichselfederung

- Für mehr Fahrkomfort und Sicherheit
- Mechanisch Serie
- Optional auch hydraulisch erhältlich



Holz-Unterboden

- Sauberer Unterbau, saubere Straße
- Unterhalb des Kratzbodens montiert
 - ➔ Schützt vor groben Schmutzablagerungen am Chassis – für langen Werterhalt

Universalstreuer PS 2201 / PS 2401 / PS 3401 (40 km/h)

Technische Daten

Typ		PS 2201	PS 2401	PS 3401
		2-Teller-Streuerwerk	2-Teller-Streuerwerk	2-Teller-Streuerwerk
zul. Gesamtgewicht	kg	22.000	24.000	34.000
Eigengewicht	kg	9900	11.000	13.700
Kasteninnenmaße				
Länge bis Stauschieber	m	5,95	6,35	7,80
Länge bis Streuerwerk	m	6,45	6,85	8,40
Breite	m	2,20	2,20	2,20
Höhe	m	1,40	1,40	1,40
Gesamtabmessungen				
Länge	m	9,25	9,74	11,30
Breite	m	2,55	2,55	2,55
Radaußenbreite	m	2,81	2,81	2,81
Höhe	m	3,75	3,75	3,75
Fassungsvermögen				
bis Stauschieber	m ³	19,60	21,00	25,70
Streuerwerksdurchgang	m	1,65	1,65	1,65
Stauschieberdurchgang	m	1,50	1,50	1,50
Beladehöhe	m	3,12	3,12	3,12
Abmessung mit Bereifung		710/50 R 26,5	710/50 R 26,5	710/50 R 26,5
Leistungsbedarf ab	kW/PS	125/170	135/185	162/220





strautmann



Strautmann Stammwerk in Bad Laer

www.strautmann.com

Das Unternehmen B. Strautmann & Söhne GmbH u. Co. KG ist ein mittelständisches Familienunternehmen im Landkreis Osnabrück, das nun nach über 80-jährigem Bestehen in der dritten Generation geführt wird. Am zweiten Produktionsstandort in Lwówek (Polen) produziert Strautmann in einem modernen Werk neben einzelnen Maschinenkomponenten auch Teile des Maschinenprogramms,

wie Kipper, Greifschaufeln oder Schneidzangen. Als breit aufgestellter Maschinenhersteller für die Bereiche Rindviehfütterung, Grünfütterbergung, Universalstreuer und Transporttechnik sowie Einbringdosiertechnik für Biogasanlagen ist Strautmann der kompetente Partner für nahezu jeden Kunden dieser Branche.



Pol-Strautmann



B. Strautmann & Söhne GmbH u. Co. KG

Bielefelder Straße 53 · D-49196 Bad Laer · Tel.: +49 (0)5424/802-0 · Fax: +49 (0)5424/802-76 · info@strautmann.com · www.strautmann.com