

# STRAUTMANN



Épandeur surbaissé

Épandeur TS



## Puissance et robustesse - le TS signé Strautmann



Caisse large  
Centre de gravité abaissé et  
faible hauteur de chargement

Dispositif d'épandage à  
deux hérissons verticaux  
assurant des débits élevés et  
une grande longévité

Fond mouvant robuste  
avec deux chaînes marines et  
une charge de rupture de 28 t par  
chaîne

Essieu robuste  
Pneumatiques de grandes  
dimensions pour minimiser  
la pression au sol et la  
résistance au roulement

### L'épandeur TS

Avec l'épandeur TS, Strautmann propose une conception spéciale d'épandeur à fumier: l'épandeur TS se caractérise par sa robustesse associée à un débit particulièrement élevé. Les pneus de grandes dimensions et le centre de gravité bas garantissent une meilleure protection du sol et une conduite sûre dans les pentes.

- TS 140 et 160
- Poids total technique 14 - 16 t
- PTAC 13 - 14 t
- Centre de gravité abaissé et faible hauteur de chargement
- Pneumatiques de grandes dimensions pour minimiser la pression au sol et la résistance au roulement

### Sommaire

Le dispositif d'épandage	4
Qualité d'épandage optimale	5
Structure et fond mouvant	6
Nos clients donnent leur avis	7
Agriculture de précision	8-9
Variantes de commande	10
Caractéristiques techniques	11



## Précision et performances maximales

### – Le dispositif d'épandage



#### Dispositif d'épandage vertical

- Deux hérissons verticaux de 880 mm de diamètre
- Pâles de projection montées en bas des hérissons pour une répartition précise
- Performances maximales grâce au passage de 1,65 m de haut et de 1,71 m de large

- Spires de vis de 10 mm et dents de fraisage de 12 mm pour une grande longévité
- Sécurité par limiteur de couple à came
- Avec ou sans hotte d'épandage
- Rendements élevés grâce à la grande section de passage du dispositif d'épandage et au diamètre des hérissons



#### Dispositif d'épandage universel

- En option
- Table d'épandage universelle avec 2 assiettes utilisé pour l'épandage de différents matériaux. Épaisseur des assiettes d'épandage : 8 mm
- Tôle d'usure de 8 mm d'épaisseur derrière les assiettes d'épandage pour une longévité élevée
- Les hérissons avec dents d'épandage de 12 mm d'épaisseur broient le produit d'épandage et le transfèrent vers les assiettes
- Entraînement robuste et sans entretien par cardan
- La répartition fine et uniforme assure un apport durable en substances nutritives du sol
- Avec les pales d'éjection réglables de 8 mm d'épaisseur, la largeur d'épandage peut atteindre 24 m

Sous réserve de modifications techniques

## Qualité d'épandage optimale !

### – Les dispositifs d'épandage de Strautmann à l'essai



La DLG (Deutsche Landwirtschafts-Gesellschaft) a testé les épandeurs universels Strautmann VS 2005 et PS 2401 en 2018 pour l'épandage de 10 t/ha et de 30 t/ha de fumier. Le test de la DLG a également porté sur l'épandage de compost avec un objectif de 5 t/ha et de 25 t/ha pour l'épandeur VS 2005.

Les coefficients de variation déterminés pour évaluer la distribution latérale sont tous inférieurs à 20 %. La distribution latérale est dans tous les cas jugée optimale (+) ou excellente (++) . Aucune autre machine de marque concurrente n'a fait l'objet d'une évaluation similaire

Découvrez par vous-même la qualité d'épandage des nouveaux épandeurs surbaissés TS 140 et TS 160 !





## Robustesse et ingéniosité

### – Structure et fond mouvant



#### Caisse et rehausses

- Caisse en V avec renforts latéraux
  - Fond en acier galvanisé et parois de 4 mm d'épaisseur
- Déchargement optimisé grâce à la construction conique
- Rehausses disponibles en option pour un volume de chargement maximal



#### Fond mouvant

- Fond mouvant renforcé avec deux chaînes marines très robustes (16 mm d'épaisseur) et arbre d'avance de 60 mm
- Vidange optimale grâce aux barettes de nettoyage
- Distance entre les barettes 336mm. (6e maillon de chaîne)
- Entraînement par moteur hydraulique puissant et noix d'entraînement autonettoyantes d'un diamètre de 230 mm
- Tôle de fond de 3 mm d'épaisseur



#### Châssis robuste

- Essieu BPW simple
- Grandes pneumatiques avec diamètre maximum de plus de 2 mètres
- Charge maximale admissible par essieu de 10 t
- Flèche élancée pour une bonne manœuvrabilité
- Suspension de flèche à ressort de série

Sous réserve de modifications techniques

## Nos clients donnent leur avis

### – Mieux épandre avec Strautmann

#### Épandeur VS 2005

Installé en Moselle Alexandre Delles dirige une exploitation agricole de 180 vaches et de 80 hectares ainsi qu'une entreprise de travaux agricoles. Face à l'importante demande en épandage de fumier et de chaux, son choix s'est naturellement porté sur un épandeur équipé d'un dispositif d'épandage large. Grâce à la précision de l'épandeur Strautmann, ses clients bénéficient d'un épandage parfait.



« Nous voulions un épandage de précision pour le fumier. C'est le cas avec le VS 2005 ! »



#### Épandeur PS 3401

Clément Rossignol travaille dans l'entreprise de travaux agricoles Alain Fermé où il utilise depuis 3 ans l'épandeur PS 3401 au service des clients. Outre la grande polyvalence de la machine, il en apprécie le confort de travail. La maintenance réduite et le dispositif de pesée fiable lui facilitent le travail avec l'épandeur Strautmann.



« L'épandeur PS a fait ses preuves en termes de robustesse et de précision tout au long de son utilisation. »



Sous réserve de modifications techniques



# Pesée précise et fertilisation efficace

## – Agriculture de précision

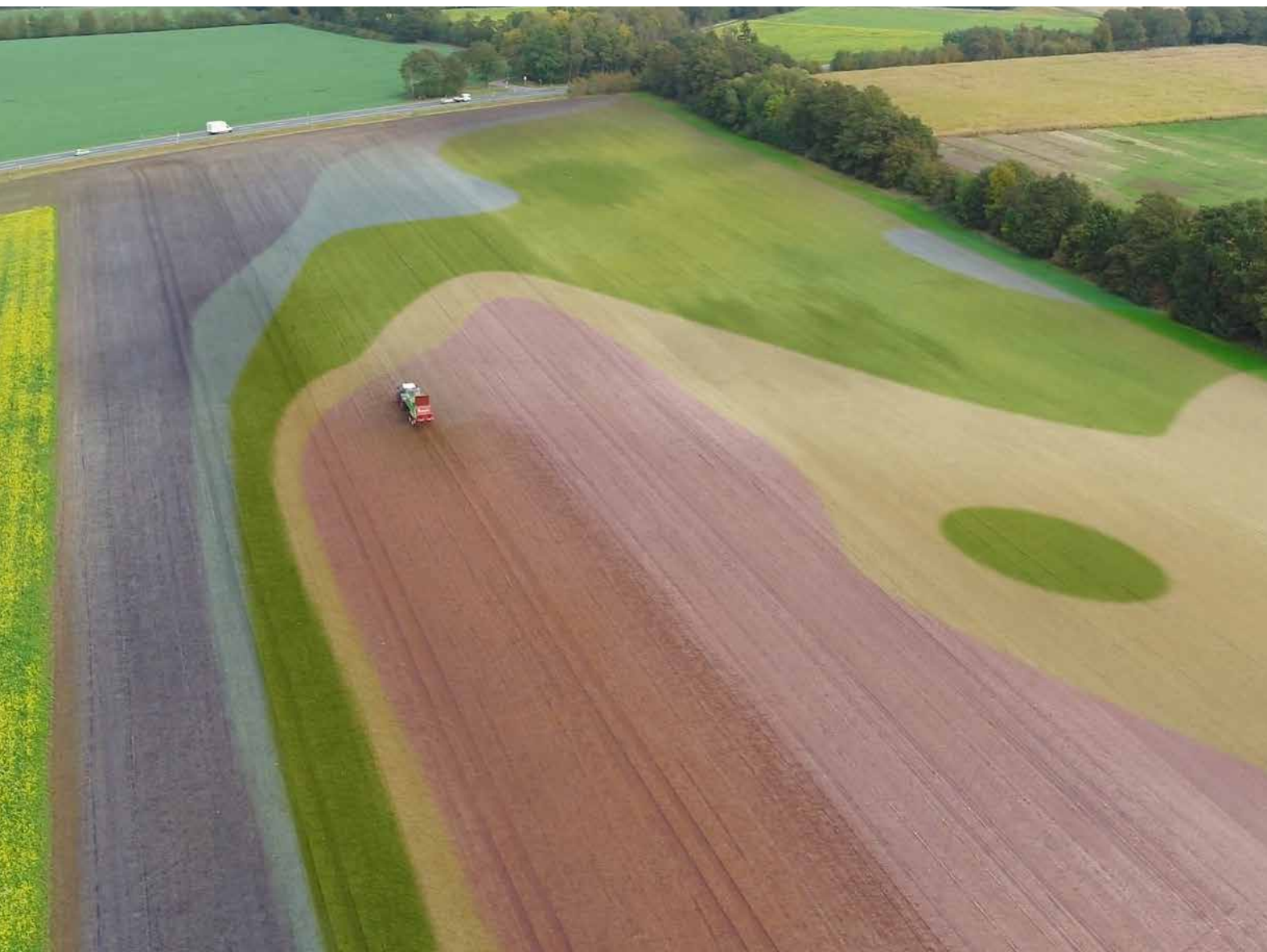
La commande ISOBUS Strautmann permet une modulation de dose intra-parcellaire. Grâce aux données et au guidage par GPS, la dose exacte d'intrant est appliquée là où elle est nécessaire afin d'obtenir le meilleur rendement possible. Compatible avec tous les formats standard de cartes d'application, le terminal Touch 800 Strautmann permet de les afficher et modifier rapidement et facilement.

### Préparation

- Analyse de la nature du sol et transfert des données vers une cartographie de rendement
- Création d'une carte d'application avec différentes doses d'application au sein d'une même parcelle
- Transmission des données sur un support de données USB
- Tracteur équipé d'un récepteur GPS

### Résultats

- Détermination par GPS de la position de l'épandeur dans le champ
- Comparaison avec la carte d'application
- Adaptation automatique de la dose théorique (dose d'application)
- Adaptation automatique de la vitesse du fond mouvant en fonction du réglage de la porte-guillotine et de la vitesse d'avancement



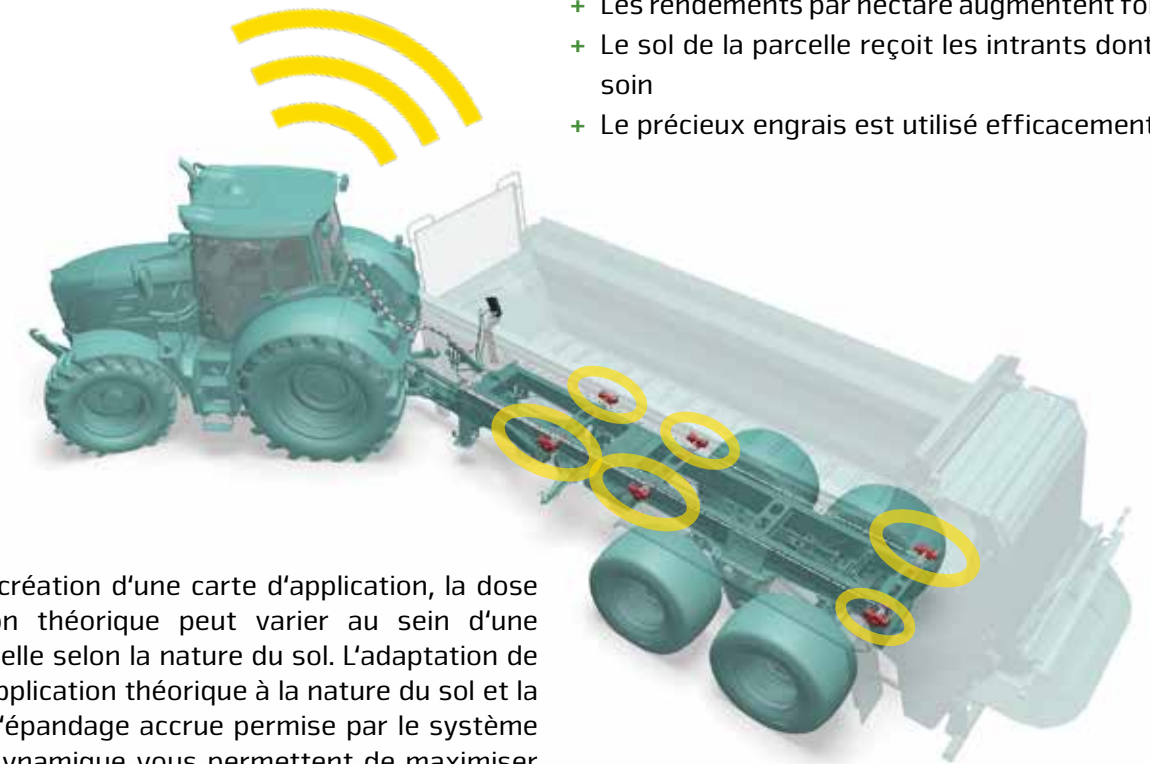
## Systeme de pesée dynamique

Le nouveau système de pesée dynamique de Strautmann permet un épandage précis des engrais organiques. Contrairement aux autres systèmes de pesée du marché, il mesure en permanence la diminution du poids pendant le déchargement et la compare avec la dose d'application programmée. Cela permet un épandage précis au kilogramme près en toutes circonstances. Un point fort notamment pour les intrants non homogènes comme le fumier de densité variable.

Le système de pesée est entièrement intégré dans le logiciel ISOBUS.

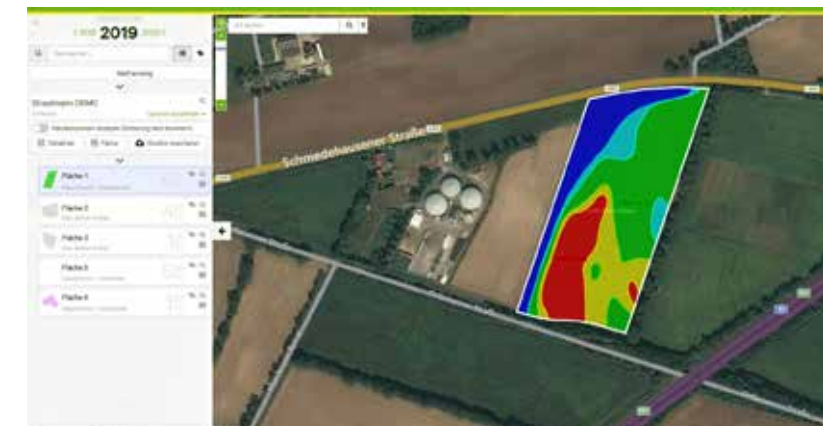
### Vos avantages

- + La dose d'intrant souhaitée est épandue (t/ha)
- + Les rendements par hectare augmentent fortement
- + Le sol de la parcelle reçoit les intrants dont il a besoin
- + Le précieux engrais est utilisé efficacement



Grâce à la création d'une carte d'application, la dose d'application théorique peut varier au sein d'une même parcelle selon la nature du sol. L'adaptation de la dose d'application théorique à la nature du sol et la précision d'épandage accrue permise par le système de pesée dynamique vous permettent de maximiser les rendements.

Tous les formats classiques de cartes d'application peuvent être affichés très facilement par le biais d'une clé USB.



### Vos avantages

- + Augmentation nette des rendements
- + Modulation intra-parcellaire permettant d'adapter les doses d'intrants à l'hétérogénéité de la parcelle
- + Épandage du précieux engrais là où il est nécessaire
- + Réduction des coûts et augmentation des bénéfices

Sous réserve de modifications techniques



## Tout sous la main

### – Variantes de commande



#### E-Control light

- Commande des fonctions hydrauliques par le biais du raccord direct au tracteur
- Réglage de la vitesse du fond mouvant via un potentiomètre
- Surveillance du régime avec arrêt du fond mouvant
- Activation et désactivation des feux de travail



#### E-Control

- Commande confortable des fonctions hydrauliques par le biais de commutateurs
- Réglage de la vitesse du fond mouvant via un potentiomètre
- Surveillance du régime avec arrêt du fond mouvant

#### Commandes ISOBUS

Les nouvelles applications ISOBUS des épandeurs à fumier Strautmann révolutionnent le confort d'utilisation et la commande intelligente des machines. Les interfaces de commande particulièrement conviviales facilitent grandement la tâche au conducteur et garantissent une précision d'épandage maximale dans toutes les conditions. Grâce au contrôle permanent de la dose d'application, vous améliorez la fertilité du sol ainsi que le rendement tout en abaissant les coûts de fertilisation organique. La commande Isobus permet l'épandage DPAE volumétrique ( m<sup>3</sup>/ha ) ou la pesée dynamique avec l'option pesée (t/ha). Le logiciel ISOBUS Strautmann est certifié AEF et compatible avec tous les terminaux classiques de tracteurs.



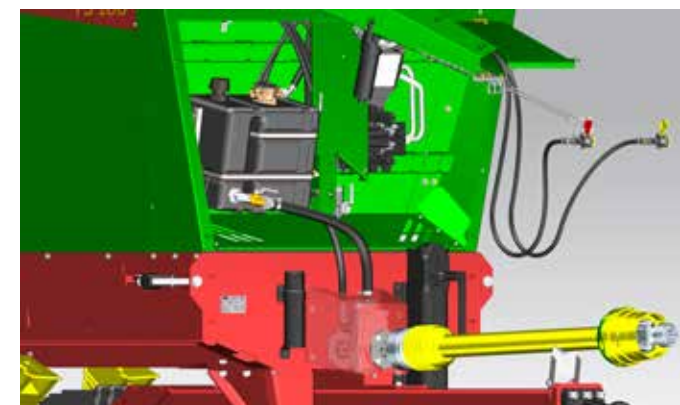
#### Smart 570

- Terminal ISOBUS de série
- Grand écran couleur de 5,7 pouces avec commande tactile
- Modulation de dose possible en fonction du volume et du poids
- Nombreuses fonctions automatiques garantissant une commande intuitive et confortable de la machine



#### Touch 800

- Grand écran couleur avec commande tactile
- Idéal pour l'épandage selon cartographie
- Modulation de dose possible en fonction du volume et du poids
- Modulation de dose intra-parcellaire possible
- Gestion des chantiers, mémorisation sur clé USB



#### Option centrale hydraulique

- Attelage confortable sans couplage des connexions hydrauliques
- Pas de mélange d'huiles
- La machine peut être attelée à des tracteurs avec peu de distributeurs

## Caractéristiques techniques

	TS 140 avec pneumatiques 710/70 R 38	TS 160 avec pneumatiques 710/70 R 38
<b>Dimensions</b>		
Longueur [m]	8,11	8,91
Hauteur [m]	3,34	3,36
Écartement extérieur des roues [m]	2,98	2,98
Hauteur de chargement [m]	2,74	2,76
<b>Poids propre</b>		
avec dispositif d'épandage à 2 rouleaux à partir de [kg]	6.250	6.600
<b>pooids total autorisé en charge</b>		
pooids total autorisé en charge [kg]	13.000	14.000
Poids total technique [kg]	14.000	16.000
<b>Puissance requise</b>		
Puissance requise à partir de [CV]	81 KW / 110	88 KW / 120
<b>Dimensions intérieures de caisse</b>		
Longueur jusqu'à la porte-guillotine [m]	4,63	5,43
Longueur jusqu'au dispositif d'épandage [m]	5,26	6,06
Hauteur [m]	1,38	1,38
Largeur en bas [m]	1,45	1,45
Largeur en haut [m]	1,75	1,75
Largeur en haut (avec rehausses) [m]	2,25	2,25
<b>Volume de chargement</b>		
Volume de chargement [m <sup>3</sup> ]	14,0	16,0
Volume de chargement jusqu'à la porte-guillotine [m <sup>3</sup> ]	12,5	14,5
Volume de chargement jusqu'à la porte-guillotine sans rehausses [m <sup>3</sup> ]	10,0	11,5
<b>Dispositif d'épandage</b>		
Section de passage du dispositif d'épandage [m]	1,65	1,65
Section de passage de la porte-guillotine [m]	1,65	1,65
<b>Hauteur de chargement avec pneumatiques (sans rehausses de 300 mm) :</b>		
Hauteur avec pneumatiques 580/70 R 38 [m]	2,70	2,72
Hauteur avec pneumatiques 650/65 R 38 [m]	2,70	2,72
Hauteur avec pneumatiques 580/70 R 38 [m]	2,76	2,78
Hauteur avec pneumatiques 580/70 R 38 [m]	2,82	2,84

Sous réserve de modifications techniques



[www.strautmann.com](http://www.strautmann.com)

B. Strautmann & Söhne GmbH u. Co. KG



Bielefelder Straße 53  
D-49196 Bad Laer  
Tel.: +49(0)5424/802-0  
Fax: +49(0)5424/802-76  
[info@strautmann.com](mailto:info@strautmann.com)  
[www.strautmann.com](http://www.strautmann.com)