



Universalstreuer

PS-Streuer



# Präzision für große Volumen

## - Der PS-Streuer



**Robust**  
Ganzstahlwanne mit optionalen Aufsätzen für hohe Schlagkraft

**Exakt**  
Dynamisches Wiegesystem für präzises Düngen optional

**Profiversion**  
Robuster Streuwerksantrieb mit Kardanwellen und Getriebe

**Effizient**  
2-Teller Universalstreuwerk mit gleichmäßiger Querverteilung

**Präzise**  
Grenzstreueinrichtung für sauberes Arbeiten

### PS-Streuer

In Sachen Stabilität, Langlebigkeit und Flexibilität setzt Strautmann Maßstäbe. Hohe Belastbarkeit und lange Lebensdauer sind die wichtigsten Punkte, die einen guten Streuer auszeichnen.

Wir streuen besser!

- 24- 34 t zul. Gesamtgewicht
- Robust & Schlagkräftig
- Präzise

### Mit den Strautmann Universalstreuern:

- ✓ Nutzen Sie Stalldung als wertvollen Dünger
- ✓ Bringen Sie Ihr Streugut präzise aus
- ✓ Streuen Sie problemlos erdfeuchten Kalk oder Kompost
- ✓ Bringen Sie Wirtschaftsdünger in stehenden Beständen aus

### Inhalt

Die PS-Streuer Baureihe	4-5
Das Universalstreuwerk	6-7
Aufbau und Boden	8-9
Fahrwerk	10-11
Bedienvarianten	12-13
Precision Farming	14-15
Clever Details	16-17
Ausstattungsoptionen	18
Technische Daten	19

# Die Großen bewegen was...

## – Die PS-Streuer Baureihe

### Ihre Vorteile

- + Hohe Schlagkraft
- + Bis zu 24 m Streubreite
- + Genaue Querverteilung
- + Exaktes Streubild
- + Maximaler Durchsatz



### PS 2401

- 24 t zul. Gesamtgewicht
- Ladevolumen 23 m<sup>3</sup>
- Leistungsfähiges Universalstreuerwerk mit einer Streubreite von bis zu 24 m
- Hydraulisches Tandemfahrwerk mit optionaler Federung
- Nachlauflenkung, mechanische Zwangslenkung oder elektrohydraulische Zwangslenkung (SES)



### PS 3401

- 34 t zul. Gesamtgewicht
- Ladevolumen 28,3 m<sup>3</sup>
- Leistungsfähiges Universalstreuerwerk mit einer Streubreite von bis zu 24 m
- Hydraulisches Tridemfahrwerk mit Liftachse, mechanische oder elektrohydraulische Zwangslenkung

# Für höchste Präzision und Schlagkraft – Das Universalstreuerwerk



### Streuwalzen

- Segmentwalzen mit geschraubten Fräszinken
- Leicht dreh- und auswechselbar
- In Hardox-Qualität, 12 mm stark
- Sehr montagefreundlich
- Serienmäßiger Wickelaufsatz für ein schnelles und komfortables Befreien der Streuwalzen von Bindegarn



### Streuteller

- Verschleißbleche, Teller und Wurfschaufeln in Hardox-Qualität
- Anpassung der Streuweite über einfache Verstellung der Wurfschaufeln
- Großdimensionierte Teller mit je 4 Wurfschaufeln sorgen für ein perfektes Streubild und hohe Durchsätze



### Grenzstreueinrichtung

- Hydraulische Bedienung
- Zum Streuen am Feldrand oder an Gewässern
- Exaktes und sauberes Arbeiten
- Wahlweise links und/oder rechts lieferbar



### Stauschieber

- Zum dosierten Ausbringen von feinen Streukomponenten wie Klärschlamm oder Kompost.
- Um 10° geneigt für einen gleichmäßigen Materialfluss



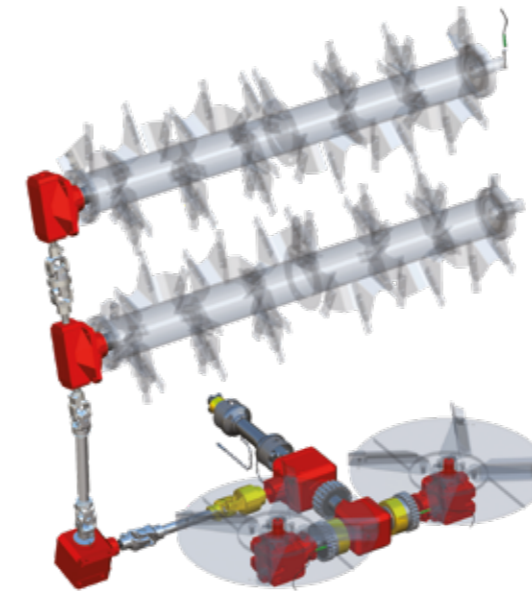
### Streuwerksantrieb

- Serienmäßiger Antrieb über Kardanwellen und Getriebe
- Geringer Wartungsaufwand bei hoher Standzeit
- Zuverlässige Kraftübertragung
- Sehr ruhiger Lauf



### Einstellung der Streuwerkshaube

- Einfache Einstellung der Streuqualität
- Verstellung der Dosierklappe ermöglicht Anpassung an alle Streugüter und -bedingungen
- Spart Kraft & Diesel
- Für kompromisslose Präzision



### Antriebsabsicherung

- Separate Absicherung des Streuwerks und jedes einzelnen Tellers durch Nockenschaltkupplungen
- Getriebe (rot) werden vor Schäden geschützt
- Separate Nockenschaltkupplungen (gelb) ermöglichen genauere Kraftverteilung und bieten mehr Einsatzsicherheit

# Stabil und durchdacht – Aufbau & Boden



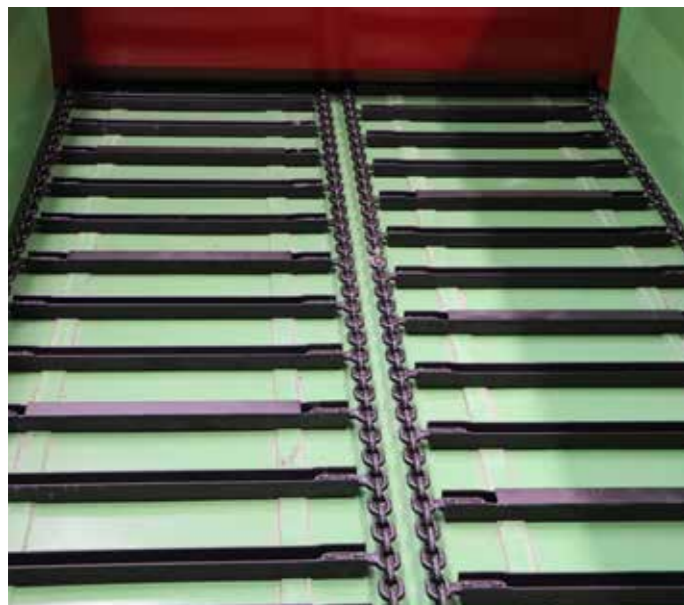
### Streuerwanne

- Stabile, voll verschweißte Ganzstahlwanne mit 2,20 m breiter Plattform
- Einfache Beladung auch mit großem Gerät
- Serienmäßiger Kantenschutz verhindert Beschädigungen beim Beladen



### Aufsätze

- Erhöhtes Volumen durch 500 mm Aufsatz
- Links und/oder rechts erhältlich
- Optional hydraulisch klappbar zur Verringerung der Überladehöhe



### Transportboden

- 4 Rundstahlketten, 16 mm stark mit je 28 t Bruchlast
- Saubere und restlose Entleerung klebriger Streugüter durch Dachprofile auf jeder dritten Transportbodenleiste
- Antrieb mit Hydromotor



### Kettennüsse

- Sehr groß dimensionierte Kettennüsse mit 6 Taschen
- Starker Halt auch beim Reversieren des Transportbodens
- Geringer Einlenkwinkel reduziert den Verschleiß
- Erhöhte Lebensdauer der Rundstahlketten



### Automatische Kratzbodenkettenspannung

- Einfache Sichtkontrolle der Spannung
- Einfaches Nachspannen der Kette bei Bedarf
- Aufrechte und bequeme Körperhaltung beim Spannen
- Verringert Verschleiß und spart somit Kosten

## Sicher und komfortabel – Auf Straße und Feld



### Hydraulisches Fahrwerk mit optionaler Federung

- Besondere Standsicherheit
- Großdimensionierte Bereifung bis 30.5" möglich
- Beste Boden Anpassung
- Sicher auf Feld und Straße



### Liftachse

- Keine negativen Stützlasten, auch bei halb leerem Streuer
- Verbesserte Übertragung und Nutzung der Zugkraft des Schleppers
- Serie beim PS 3401, optional beim PS 2401



### Elektronisch-hydraulische Zwangslenkung

- Schonung von Boden, Reifen und Fahrgestell bei Kurvenfahrten
- Für mehr Fahrkomfort und -sicherheit
- Geschwindigkeitsabhängige Lenkwinkelreduzierung
- Zusätzliche Sicherheit, da das Aufschaukeln des Fahrzeugs bei hoher Geschwindigkeit verhindert wird
- Optional erhältlich für Tandem- und Tridemfahrwerk



### Mechanisch-hydraulische Zwangslenkung

- Schonung von Boden, Reifen und Fahrgestell bei Kurvenfahrten
- Sehr hohe Wendigkeit
- Hoher Fahrkomfort und Sicherheit
- Serie bei Tridemfahrwerk
- Optional bei Tandemfahrwerk



### Deichselfederung

- Für mehr Fahrkomfort und Sicherheit
- Mechanische Federung serienmäßig
- Optional hydraulisch erhältlich



# Alles im Griff

## - Die Bedienvarianten



### E-Control light

- Bedienung der Hydraulikfunktionen über Schlep- per-Direktanschluss
- Einstellung der Transportbodengeschwindigkeit über Drehpotentiometer
- Drehzahlüberwachung mit Transportbodenstop
- Ein- und Ausschalten von Arbeitsscheinwerfern



### E-Control

- Komfortable Bedienung der Hydraulikfunktionen über Kippschalter
- Einstellung der Transportbodengeschwindigkeit über Drehpotentiometer
- Drehzahlüberwachung mit Transportbodenstop

# ISOBUS-Bedienung

Die neuen ISOBUS-Applikationen der Strautmann Stallungstreuer setzen neue Maßstäbe im Bereich Bedien- komfort und intelligenter Maschinensteuerung. Die besonders intuitiven Bedienflächen erleichtern dem Fahrer die Arbeit erheblich und garantieren höchste Ausbringgenauigkeiten unter allen Bedingungen. Durch die per- manente Überwachung der Ausbringmenge steigern Sie die Bodenfruchtbarkeit sowie den Ertrag und senken gleichzeitig die Kosten für die organische Düngung.



### ISOBUS-Terminals

Durch die Kompatibilität der Strautmann ISOBUS Steuerung (ISOBUS AEF-Zertifizierung) können unterschiedlichste Terminals für die Strautmann Universalstreuer genutzt werden. So können je nach Schleppertyp auch sämtliche Maschinenfunktionen über den Schlepperjoystick bedient werden.



### Smart 570

- Optionales Rechtshandterminal
- 5,7 Zoll großes Farbdisplay mit Touch-Bedienung
- Volumen- und gewichtsabhängige Streumengen- regelung möglich
- Zahlreiche Automatikfunktionen, die eine intuitive und komfortable Bedienung der Maschine garan- tieren



### Touch 800

- Großes Farbdisplay mit Touch-Bedienung
- Ideal für das Streuen nach Applikationskarten
- Volumen- und gewichtsabhängige Streumengen- regelung möglich
- Positionsbezogene Streumengenregelung möglich
- Auftragsverwaltung, Speicherung auf USB-Stick

# Exakt wiegen & effizient düngen

## – Precision Farming

Die Strautmann ISOBUS-Bedienung ermöglicht eine positionsbezogene Ausbringung der Streugüter. Durch die Daten und GPS gestützte Bedienung lässt sich das Streugut exakt dort ausbringen, wo es in den entsprechenden Mengen benötigt wird, um den bestmöglichen Ertrag zu erzielen.

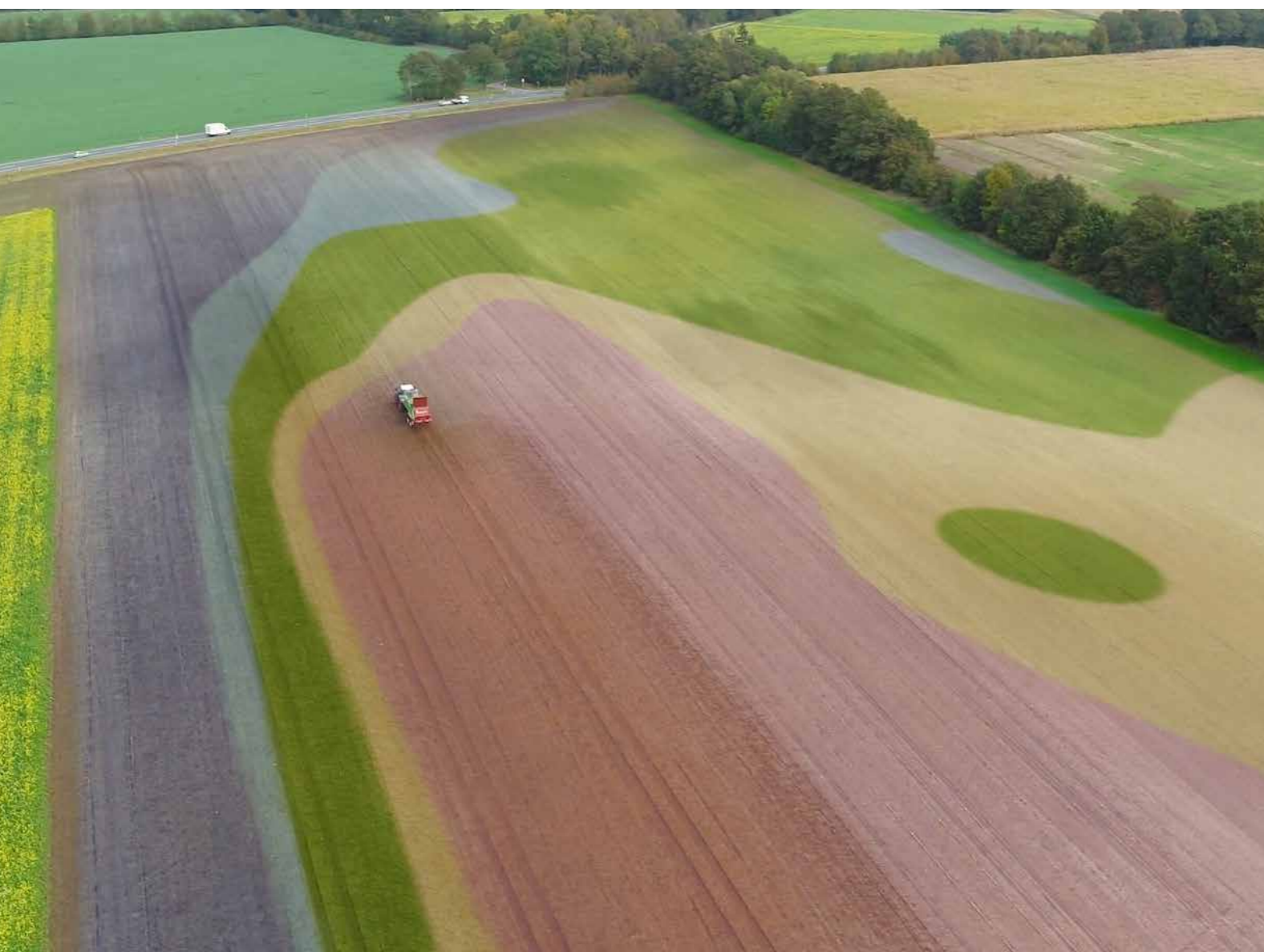
Das Strautmann Touch 800-Terminal verarbeitet alle gängigen Formate von Applikationskarten, sodass diese schnell und unkompliziert eingelesen und verarbeitet werden können.

### Vorbereitung

- Analyse der Bodenbeschaffenheit und Übertragung in eine Ackerschlagkartei
- Erstellung einer Applikationskarte mit unterschiedlichen Ausbringungsmengen pro Teilfläche
- Übertragung der Daten auf einen USB-Datenträger
- Mit GPS-Empfänger ausgestatteter Schlepper

### Effekte

- Position des Streuers auf dem Feld wird mittels GPS bestimmt
- Abgleich mit Applikationskarte
- Automatische Anpassung der Sollmenge (Ausbringungsmenge)
- Automatische Anpassung der Transportbodengeschwindigkeit unter Berücksichtigung der Stauschiebereinstellung und Fahrgeschwindigkeit



# Dynamisches Wiegesystem

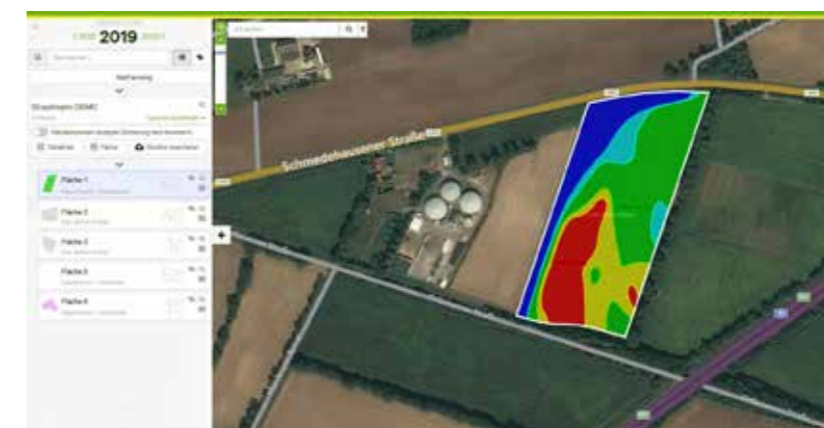
Das neue dynamische Wiegesystem von Strautmann ist die Grundlage für eine exakte Ausbringung organischer Dünger. Dieses neue System erfasst während des Entladens – anders als bei anderen Wiegesystemen am Markt – permanent die Gewichtsabnahme und vergleicht diese mit der eingestellten Ausbringungsmenge. So wird unter allen Bedingungen eine kilogrammgenaue Ausbringung erreicht. Besonders bei inhomogenen Streugütern wie bspw. Stallmist mit unterschiedlicher Dichte ist dies ein großer Vorteil. Das Wiegesystem ist vollständig in die ISOBUS-Software integriert.

### Ihr Nutzen

- + Die gewünschte Menge Streugut wird ausgebracht (t/ha)
- + Die Erträge pro Hektar werden deutlich gesteigert
- + Der Boden wird bedarfsgerecht mit Nährstoffen versorgt
- + Wertvoller Dünger wird effektiv genutzt!



Durch die Erstellung einer Applikationskarte kann die Sollwertmenge innerhalb eines Schlags je nach Bodenbeschaffenheit variieren. Durch die Kombination aus angepasster Sollwertmenge zur Bodenbeschaffenheit sowie der deutlich gesteigerten Präzision beim Ausbringen durch das dynamische Wiegesystem maximieren Sie Ihren Ertrag erheblich. Alle gängigen Formate der Applikationskarten lassen sich ganz einfach über einen USB-Stick einlesen.



### Ihre Vorteile

- + Deutliche Steigerung der Erträge
- + Perfekte Versorgung inhomogener Bodenverhältnisse in einer Fläche
- + Kostbarer Dünger wird dort ausgebracht, wo er benötigt wird
- + Kosten werden minimiert, der Nutzen wird gesteigert

Technische Änderungen vorbehalten



# Qualität in jedem Teil

## - Clevere Details



### Komfortable Aufstiegsleiter

- Bequemer Zugang in die Stahlwanne
- Sicherer Einstieg über rutschfeste Trittstufen



### Zusammengefasste Schmierstellen

- Erleichtert die tägliche Wartung erheblich
- Garantiert langfristige Arbeitssicherheit wichtiger Antriebselemente



### LED-Beleuchtung

- Sehr gut sichtbar
- Bietet Sicherheit im Straßenverkehr auch bei Dunkelheit oder schlechten Sichtverhältnissen

Sehen Sie Maschinen im Einsatz:



Einfach QR-Code scannen oder den Strautmann YouTube Channel besuchen.



# Individuell abgestimmt

– zusätzliche Ausstattungsoptionen



### Holz-Unterboden

- Sauberer Unterbau, saubere Straßen
- Unterhalb des Kratzbodens montiert
- Schützt vor groben Schmutzablagerungen am Chassis – für langen Werterhalt



### Beleuchtung

#### LED-Beleuchtungspaket

- Einsatz rund um die Uhr durch LED-Arbeitsscheinwerfer
- Helle Ausleuchtung des Arbeitsumfeldes



### Umriss- und Seitenmarkierungsleuchten

- Zusätzliche Sicherheit im Straßenverkehr



### Zentralschmierung

- Tägliche Wartung von Hand entfällt
- Ideal für lange Arbeitsintervalle

# Technische Daten

	PS 2401	PS 3401
<b>Gesamtabmessungen (Bereifung 710/50 R 26,5)</b>		
Länge [m]	9,74	11,30
Radaußenbreite [m]	2,81	2,81
Höhe [m]	3,71	3,71
Beladehöhe [m]	3,12	3,12
<b>Eigengewicht</b>		
mit 2-Teller-Breitstreuwerk ab [kg]	11.000	13.700
<b>zul. Gesamtgewicht</b>		
zul. Gesamtgewicht [kg]	24.000	34.000
<b>Leistungsbedarf</b>		
Leistungsbedarf ab	136 kW / 185 PS	162 kW / 220 PS
<b>Kasteninnenmaß</b>		
Länge bis Stauschieber [m]	6,35	7,80
Länge bis Streuwerk [m]	6,85	8,40
Breite [m]	2,20	2,20
Bordwandhöhe [m]	1,40	1,40
<b>Ladevolumen</b>		
Ladevolumen bis Stauschieber [m³]	23,0	28,3
<b>Streuwerk</b>		
Streuwerksdurchgang [m]	1,65	1,65
Stauschieberdurchgang [m]	1,65	1,65

Abbildungen, technische Daten und Gewichte können durch technische Weiterentwicklung geändert werden und sind daher für die Lieferung nicht verbindlich.





[www.strautmann.com](http://www.strautmann.com)

B. Strautmann & Söhne GmbH u. Co. KG



Bielefelder Straße 53  
D-49196 Bad Laer  
Tel.: +49(0)5424/802-0  
Fax: +49(0)5424/802-76  
[info@strautmann.com](mailto:info@strautmann.com)  
[www.strautmann.com](http://www.strautmann.com)