

# STRAUTMANN



Universalstreuer

VS-Streuer



# Vielseitig und robust – Der VS-Streuer



**Robust**  
Ganzstahlwanne mit optionalen Aufsätzen für hohe Schlagkraft

**Effizient**  
2-Teller Universalstreuwerk mit gleichmäßiger Querverteilung

**Exakt**  
Dynamisches Wiegesystem für präzises Düngen (optional beim VS 2005)

**Präzise**  
Grenzstreueinrichtung für sauberes Arbeiten

## VS-Streuer

In Sachen Stabilität, Langlebigkeit und Flexibilität setzt Strautmann Maßstäbe. Hohe Belastbarkeit und lange Lebensdauer sind die wichtigsten Punkte, die einen guten Streuer auszeichnen.

Wir streuen besser!

- VS 1205–2005
- Zul. Gesamtgewicht 12–22 t
- Dauerhafte Präzision durch robustes Streuwerk mit Verschleißteilen aus Hardox

## Mit den Strautmann Universalstreuern:

- ✓ Nutzen Sie Stalldung als wertvollen Dünger
- ✓ Bringen Sie Ihr Streugut präzise aus
- ✓ Streuen Sie problemlos erdfeuchten Kalk oder Kompost
- ✓ Bringen Sie Wirtschaftsdünger in stehenden Beständen aus

## Inhalt

Das Universalstreuwerk	4–5
Aufbau & Boden	6–7
Fahrwerk und Details	8–9
Bedienvarianten	10–11
Precision Farming	12–13
Ausstattungsoptionen	14
Technische Daten	15



# Für höchste Präzision und Schlagkraft – Das Universalstreuerwerk



### Streuwalzen

- Segmentwalzen mit geschraubten Fräszinken
- Leicht dreh- und auswechselbar
- In Hardox-Qualität, 12 mm stark
- Sehr montagefreundlich
- Serienmäßiger Wickelschutz für ein schnelles und komfortables Befreien der Streuwalzen von Bindegarn



### Streuteller

- Verschleißbleche, Teller und Wurfschaufeln in Hardox-Qualität
- Anpassung der Streuweite über einfache Verstellung der Wurfschaufeln
- Großdimensionierte Teller mit je 4 Wurfschaufeln sorgen für ein perfektes Streubild und hohe Durchsätze



### Grenzstreueinrichtung

- Hydraulische Bedienung
- Zum Streuen am Feldrand oder an Gewässern
- Exaktes und sauberes Arbeiten
- Wahlweise links und/oder rechts lieferbar



### Stauschieber

- Zum dosierten Ausbringen von feinen Streukomponenten wie Klärschlamm oder Kompost.



### Kettenantrieb

- Robuster Antrieb über großdimensionierte Rollenkette (1 1/4 Zoll)
- Optionale Ölschmierung vereinfacht den Wartungsaufwand und garantiert eine zuverlässige Schmierung des Antriebs

### Kardanischer Streuwerksantrieb

- Optionaler Antrieb über Kardanwellen und Getriebe
- Geringer Wartungsaufwand bei hoher Standzeit
- Zuverlässige Kraftübertragung
- Sehr ruhiger Lauf



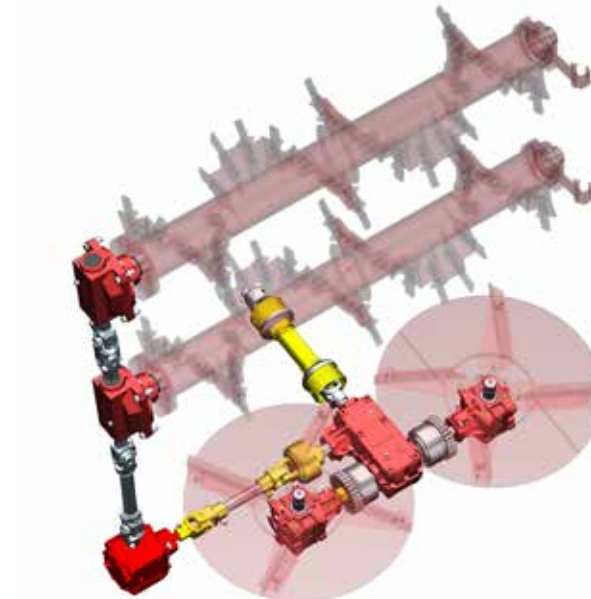
### Einstellung der Streuwerkshaube

- Einfache Einstellung der Streuqualität
- Verstellung der Dosierklappe ermöglicht Anpassung an alle Streugüter und -bedingungen
- Spart Kraft & Diesel
- Für kompromisslose Präzision



### Antriebsabsicherung

- Separate Absicherung des Streuwerks und jedes einzelnen Tellers durch Nockenschaltkupplungen
- Getriebe (rot) werden vor Schäden geschützt
- Separate Nockenschaltkupplungen (gelb) ermöglichen genauere Kraftverteilung und bieten mehr Einsatzsicherheit





# Stabil und durchdacht – Aufbau & Boden



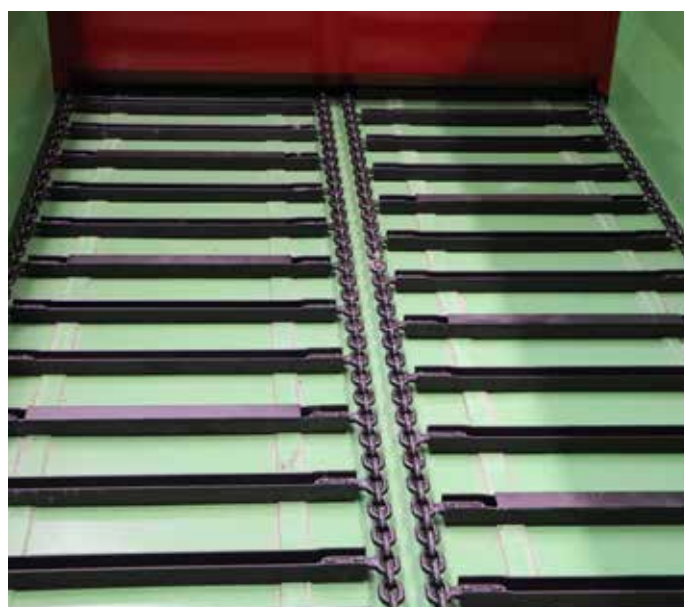
### Streuerwanne

- Stabile, voll verschweißte Ganzstahlwanne garantiert eine hohe Widerstandsfähigkeit auch unter harten Einsatzbedingungen
- Einfache Beladung auch mit großem Gerät
- Serienmäßiger Kantenschutz verhindert Beschädigungen beim Beladen



### Aufsätze

- Erhöhtes Volumen durch 300 mm Aufsatz
- Bessere Ausladung und Ausnutzung des gesamten Streuwerksdurchgangs auch bei feinkrümelligen Streugütern wie Kompost
- Serienmäßiger Kantenschutz verhindert Beschädigungen beim Beladen



### Transportboden

- 4 Rundstahlketten, 14 mm stark mit je 25 t Bruchlast
- Saubere und restlose Entleerung klebriger Streugüter durch Dachprofile auf jeder dritten Transportbodenleiste
- Antrieb mit Hydromotor



### Kettennüsse

- Sehr groß dimensionierte Kettennüsse mit 6 Taschen
- Starker Halt auch beim Reversieren des Transportbodens
- Geringer Einlenkwinkel reduziert den Verschleiß
- Erhöhte Lebensdauer der Rundstahlketten



### Automatische Kratzbodenkettenspannung

- Einfache Sichtkontrolle der Spannung
- Einfaches Nachspannen der Kette bei Bedarf
- Aufrechte und bequeme Körperhaltung beim Spannen
- Verringert Verschleiß und spart somit Kosten



## Sicher und komfortabel – Auf Straße und Feld



### Serienmäßiges Boogie-Fahrwerk

- Perfekte Fahreigenschaften im Feld und auf der Straße
- Sehr hoher Federungskomfort
- Großvolumige Bereifungen montierbar, um bestmögliche Bodenschonung zu ermöglichen
- Großer Pendelweg garantiert hohe Standsicherheit und Fahrstabilität auch auf unebenen Untergründen



### Nachlauflenkung

- Optional, Serie bei VS 2005
- Höhere Wendigkeit bei Kurvenfahrt
- Reduziert die Beschädigungen der Grasnarbe beim Einsatz auf Grünland
- Sicher auf Feld und Straße
- Reduzierter Reifenverschleiß sowie leichtzügiges Fahrverhalten bei Kurvenfahrt



### Liftachse

- Keine negativen Stützlasten, auch bei halb leerem Streuer
- Verbesserte Übertragung und Nutzung der Zugkraft des Schleppers



### Elektronisch hydraulische Zwangslenkung für VS 2005

- Schonung von Boden, Reifen und Fahrgestell bei Kurvenfahrten
  - Für mehr Fahrkomfort und -sicherheit
  - Geschwindigkeitsabhängige Lenkwinkelreduzierung
- Zusätzliche Sicherheit, da das Aufschaukeln des Fahrzeugs bei hoher Geschwindigkeit verhindert wird

## Qualität in jedem Teil – Clevere Details



### Zusammengefasste Schmierstellen

- Erleichtert die tägliche Wartung erheblich
- Garantiert langfristige Arbeitssicherheit wichtiger Antriebs-elemente



### LED-Beleuchtung

- Sehr gut sichtbar
- Bietet Sicherheit im Straßenverkehr auch bei Dunkelheit oder schlechten Sichtverhältnissen



### Routing der Hydraulikleitungen (VS 2005)

- Feste Hydraulikleitungen sorgen für hochwertige und aufgeräumte Leitungsverlegung
- Verringerter Wartungs- und Serviceaufwand





# Alles im Griff – Die Bedienvarianten



### E-Control light

- Bedienung der Hydraulikfunktionen über Schlep- per-Direktanschluss
- Einstellung der Transportbodengeschwindigkeit über Drehpotentiometer
- Drehzahlüberwachung mit Transportbodenstop
- Ein- und Ausschalten von Arbeitsscheinwerfern

### E-Control

- Komfortable Bedienung der Hydraulikfunktionen über Kippschalter
- Einstellung der Transportbodengeschwindigkeit über Drehpotentiometer
- Drehzahlüberwachung mit Transportbodenstop

## ISOBUS-Bedienung

Die neuen ISOBUS-Applikationen der Strautmann Stallungstreuer setzen neue Maßstäbe im Bereich Bedien- komfort und intelligenter Maschinensteuerung. Die besonders intuitiven Bedienoberflächen erleichtern dem Fahrer die Arbeit erheblich und garantieren höchste Ausbringengenauigkeiten unter allen Bedingungen. Durch die permanente Überwachung der Ausbringmenge steigern Sie die Bodenfruchtbarkeit sowie den Ertrag und senken gleichzeitig die Kosten für die organische Düngung.



### ISOBUS-Terminals

Durch die Kompatibilität der Strautmann ISOBUS Steuerung (ISOBUS AEF-Zertifizierung) können unterschiedlichste Terminals für die Strautmann Universalstreuer genutzt werden. So können je nach Schleppertyp auch sämtliche Maschinenfunktionen über den Schlepperjoystick bedient werden.



### Smart 570

- Optionales Rechtshandterminal
- 5,7 Zoll großes Farbdisplay mit Touch-Bedienung
- Volumen- und gewichtsabhängige Streumengen- regelung möglich
- Zahlreiche Automatikfunktionen, die eine intuitive und komfortable Bedienung der Maschine garan- tieren



### Touch 800

- Großes Farbdisplay mit Touch-Bedienung
- Ideal für das Streuen nach Applikationskarten
- Volumen- und gewichtsabhängige Streumengen- regelung möglich
- Positionsbezogene Streumengenregelung möglich
- Auftragsverwaltung, Speicherung auf USB-Stick



# Exakt wiegen & effizient düngen

## – Precision Farming

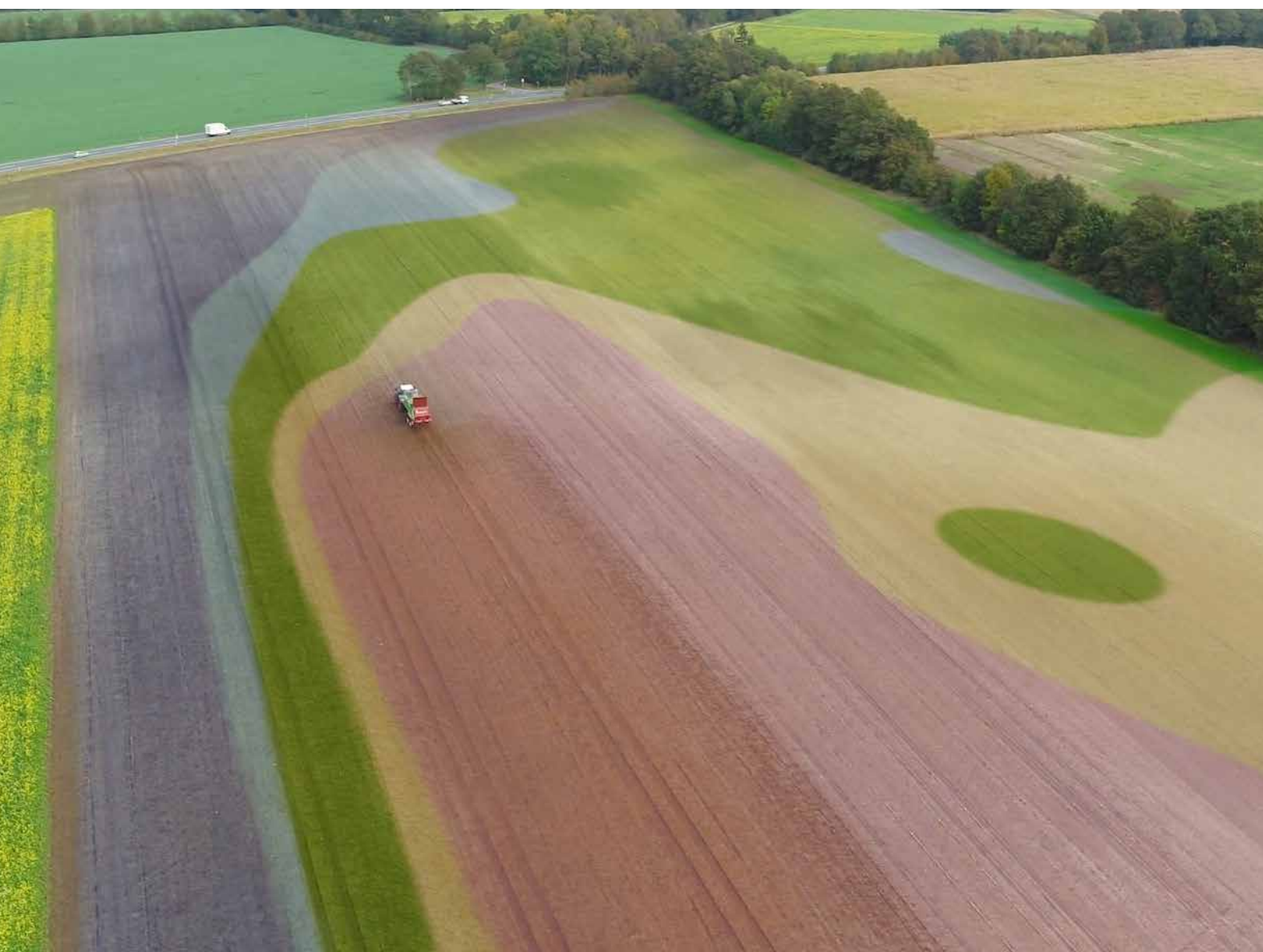
Die Strautmann ISOBUS-Bedienung ermöglicht eine positionsbezogene Ausbringung der Streugüter. Durch die Daten der Applikationskarte und die GPS-gestützte Bedienung lässt sich das Streugut exakt dort ausbringen, wo es in den entsprechenden Mengen benötigt wird, um den bestmöglichen Ertrag zu erzielen. Das Strautmann Touch 800-Terminal verarbeitet alle gängigen Formate von Applikationskarten, sodass diese schnell und unkompliziert eingelesen und verarbeitet werden können.

### Vorbereitung

- Analyse der Bodenbeschaffenheit und Übertragung in eine Ackerschlagkartei
- Erstellung einer Applikationskarte mit unterschiedlichen Ausbringungsmengen pro Teilfläche
- Übertragung der Daten auf einen USB-Datenträger
- Mit GPS-Empfänger ausgestatteter Schlepper

### Effekte

- Position des Streuers auf dem Feld wird mittels GPS bestimmt
- Abgleich mit Applikationskarte
- Automatische Anpassung der Sollmenge (Ausbringungsmenge)
- Automatische Anpassung der Transportbodengeschwindigkeit unter Berücksichtigung der Stauschiebereinstellung und Fahrgeschwindigkeit



## Dynamisches Wiegesystem

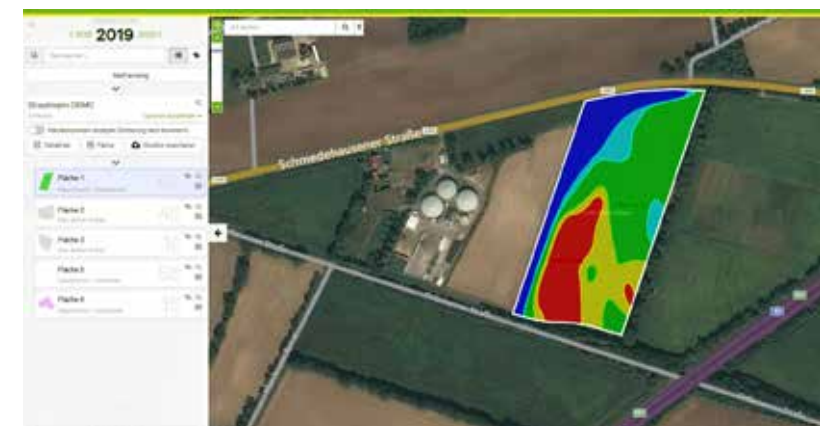
Das neue dynamische Wiegesystem von Strautmann ist die Grundlage für eine exakte Ausbringung organischer Dünger. Dieses neue System erfasst während des Entladens – anders als bei anderen Wiegesystemen am Markt – permanent die Gewichtsabnahme und vergleicht diese mit der eingestellten Ausbringungsmenge. So wird unter allen Bedingungen eine kilogrammgenaue Ausbringung erreicht. Besonders bei inhomogenen Streugütern wie bspw. Stallmist mit unterschiedlicher Dichte ist dies ein großer Vorteil. Das Wiegesystem ist vollständig in die ISOBUS-Software integriert.

### Ihr Nutzen

- + Die gewünschte Menge Streugut wird ausgebracht (t/ha)
- + Die Erträge pro Hektar werden deutlich gesteigert
- + Der Boden wird bedarfsgerecht mit Nährstoffen versorgt
- + Wertvoller Dünger wird effektiv genutzt!



Durch die Erstellung einer Applikationskarte kann die Sollwertmenge innerhalb eines Schlags je nach Bodenbeschaffenheit variieren. Durch die Kombination aus angepasster Sollwertmenge zur Bodenbeschaffenheit sowie der deutlich gesteigerten Präzision beim Ausbringen durch das dynamische Wiegesystem maximieren Sie Ihren Ertrag erheblich. Alle gängigen Formate der Applikationskarten lassen sich ganz einfach über einen USB-Stick einlesen.



### Ihre Vorteile

- + Deutliche Steigerung der Erträge
- + Perfekte Versorgung inhomogener Bodenverhältnisse in einer Fläche
- + Kostbarer Dünger wird dort ausgebracht, wo er benötigt wird
- + Kosten werden minimiert, der Nutzen wird gesteigert



# Individuell abgestimmt – zusätzliche Ausstattungsoptionen



### Holz-Unterboden

- Sauberer Unterbau, saubere Straßen
- Unterhalb des Kratzbodens montiert
- Schützt vor groben Schmutzablagerungen am Chassis – für langen Werterhalt



### Beleuchtung

#### LED-Beleuchtungspaket

- Einsatz rund um die Uhr durch LED-Arbeitscheinwerfer
- Helle Ausleuchtung des Arbeitsumfeldes



### Umriss- und Seitenmarkierungsleuchten

- Zusätzliche Sicherheit im Straßenverkehr



### Zentralschmierung

- Tägliche Wartung von Hand entfällt
- Ideal für lange Arbeitsintervalle

# Technische Daten

	VS 1205 bei Bereifung 710/50 R 26,5	VS 1605 bei Bereifung 710/40 R 22,5	VS 1805 bei Bereifung 710/40 R 22,5	VS 2005 bei Bereifung 710/50 R 26,5
<b>Abmessungen</b>				
Höhe [m]	3,54	3,47	3,47	3,57
Radaußenbreite [m]	2,75	2,66	2,76	2,81
Beladehöhe [m]	2,64	2,57	2,57	2,77
Länge	8,14	8,14	8,14	8,64
<b>Eigengewicht</b>				
mit 2-Teller-Breitstreuwerk ab [kg]	6.500	7.300	7.400	8.200
<b>zul. Gesamtgewicht</b>				
bei Obenanhängung [kg]	12.000	16.000	18.000	20.000
bei Untenanhängung [kg]	13.000	17.000	19.000	22.000
<b>Leistungsbedarf</b>				
Leistungsbedarf ab	88 kW / 120 PS	88 kW / 120 PS	88 kW / 120 PS	110 kW / 150 PS
<b>Kasteninnenmaß</b>				
Länge [m]	5,53	5,53	5,53	6,03
Länge bis Stauschieber [m]	4,85	4,85	4,85	5,35
Breite [m]	1,93	1,93	1,93	1,93
Bordwandhöhe [m]	1,06	1,06	1,06	1,06
<b>Ladevolumen</b>				
Ladevolumen [m <sup>3</sup> ]	16,5	16,5	16,5	18,0
Ladevolumen bis Stauschieber [m <sup>3</sup> ]	14,5	14,5	14,5	16,0
<b>Streuwerk</b>				
Streuwerksdurchgang [m]	1,55	1,55	1,55	1,55
Stauschieberdurchgang [m]	1,55	1,55	1,55	1,55

Abbildungen, technische Daten und Gewichte können durch technische Weiterentwicklung geändert werden und sind daher für die Lieferung nicht verbindlich.







[www.strautmann.com](http://www.strautmann.com)

B. Strautmann & Söhne GmbH u. Co. KG



Bielefelder Straße 53  
D-49196 Bad Laer  
Tel.: +49(0)5424/802-0  
[info@strautmann.com](mailto:info@strautmann.com)  
[www.strautmann.com](http://www.strautmann.com)