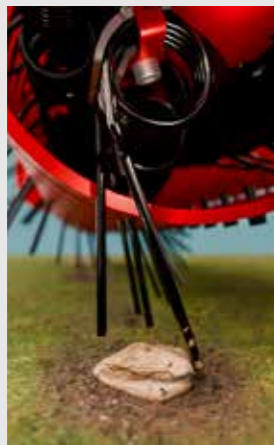




Vorteile der Flex-Load Pick-Up im Überblick

Nur verfügbar in Ladewagen  
von Strautmann

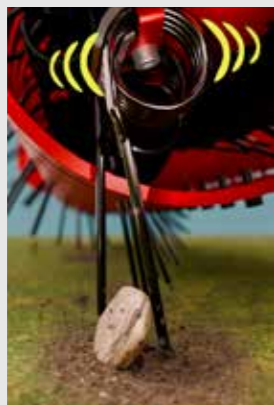




### Exkurs: Arbeitsweise der Federzinken Pick-Up

Die Feder-Eigenschaft eines herkömmlichen Doppel-Federzinken aus Stahl wird durch eine im Befestigungsbereich des Zinkens angeformte mehrgängige Spiralfeder erreicht.

Bei Krafteinwirkung auf das freie Ende des Zinkens, wenn der Zinken beispielsweise auf einen in die Grasnarbe eingefahrenen Fremdkörper trifft, wird diese Spiralfeder gespannt.



Sobald die einwirkende Kraft die Schwelle übersteigt, bei der der blockierende Fremdkörper aus der Grasnarbe herausgerissen wird, schnell das freie Ende des Zinkens mit dem davor befindlichen Fremdkörper nach vorn.

Die kinetische Energie wird auf den Fremdkörper übertragen. So wird der Fremdkörper beträchtlich beschleunigt.



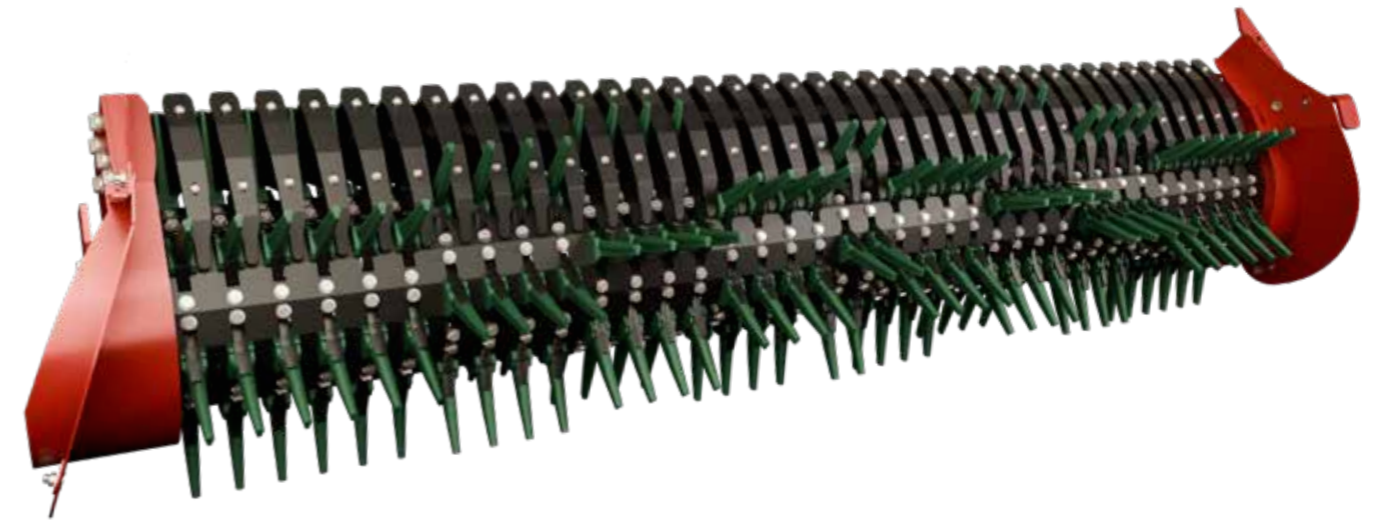
Die Fremdkörper, die beim Laden nach vorne geschossen werden, landen möglicherweise nachdem sie zuvor an der Rückseite des Schleppers aufgeschlagen sind, im Futterschwad und werden dann mit diesem geladen. So gelangen unerwünschte Fremdkörper ins Futter. Am Schlepper können so Beschädigungen durch z. B. Steinschläge entstehen.

## Einzigartige Option für beste Futterqualität Die Flex-Load Pick-up

### Flexibel Laden – Zeit und Arbeit sparen

Die einzigartige Flex-Load Pick-up ist das Ergebnis jahrzehntelanger Erfahrung im Bereich der Rotorladewagen. Mit den neuartigen Kunststoffzinken wird eine bisher nie dagewesene Verschleißfestigkeit erzielt. Die flexiblen Zinken sind hart genug um

das Material aus dem Schwad optimal aufzunehmen, aber doch ausreichend elastisch um sich dem Boden anzupassen. Dadurch wird Verschleiß minimiert und somit auch Arbeit und Kosten gespart.



### Ihre Vorteile im Überblick

- + Weniger Zinkenbruch
- + Minimierter Verschleiß an den Zinken
- + Zinkenwechseln in unter einer Minute
- + Ideale Bodenanpassung
- + Beste Bodenschonung
- + Weniger Futterschmutzung



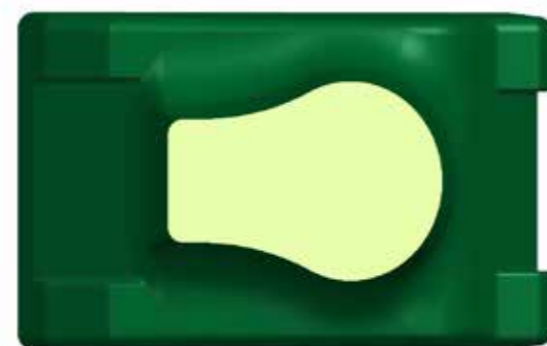
## Bodenschonend Ernten



### Die Zinken – für die Belastung entwickelt

Die Zinken der Flex-Load Pick-Up sind aus hoch verschleißfestem Polyurethan gegossen. Das für die Zinken verwendete Material besitzt federnde Eigenschaften. Da die Zinken im vorderen Bereich dünner sind, sind sie dort auch weniger belastbar und können in diesem Bereich im Wege liegenden

Fremdkörpern besser ausweichen. Die ovale Form des Zinkens bewirkt darüber hinaus, dass die Zinken eine größere seitliche Flexibilität aufweisen, als die Federstahlzinken. Besonders hierdurch verhindern diese, dass Steine oder Erde aus der Grasnarbe gelöst und aufgenommen werden – d.h. die Qualität des geladenen Futters ist durch geringere Verunreinigungen wesentlich besser als früher. Die mittlerweile in der Praxis bewährten Kunststoffzinken zeigen auch nach langer Nutzung wenig Verschleiß und keinen Zinkenbruch.



Förderichtung



### Herkömmliche Federzinken Pick-Up können die Grasnarbe beschädigen

Bei fehlerhafter Einstellung und in unebenem Gelände stechen starre Stahlzinken in den Boden ein und beschädigen die Grasnarbe irreparabel. Durch das Aufnehmen von Erdreich erhöht sich der Rohascheanteil im Futter. Die Futterqualität sinkt. Fehlgärungen im Futterstock sind die Folge. Das Ertragspotenzial bei folgenden Schnitten wird deutlich reduziert.



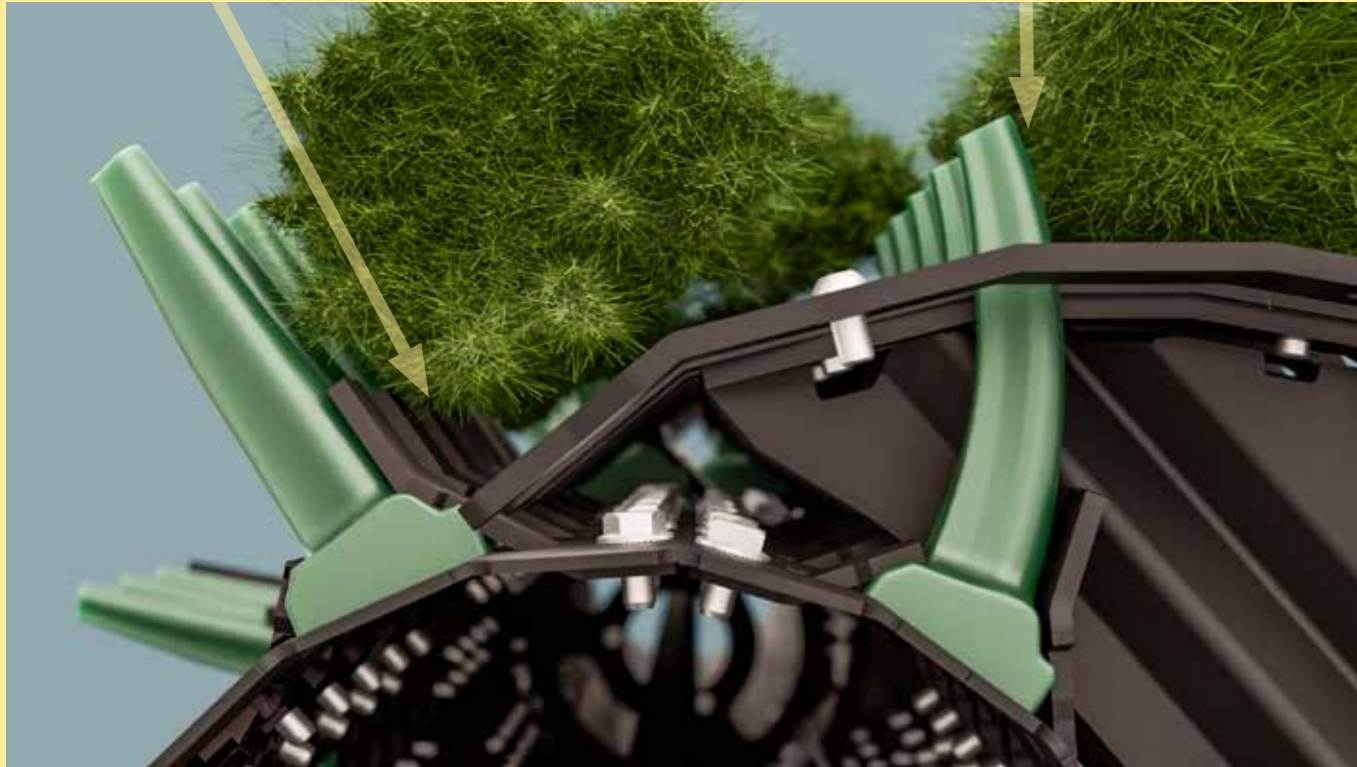
### Flex-Load Pick-Up schont Grasnarbe und Futter

Die Flexibilität der Kunststoffzinken verhindert bei Bodenunebenheiten oder Falscheinstellungen ein Einstechen der Zinken in den Boden. Die Zinken biegen sich bei Bodenkontakt seitlich weg. Die Grasnarbe wird nicht beschädigt, Ertragspotenzial und Futterqualität bleiben erhalten.

## Beste Futterqualität

Abstreiferspitze und Klemmen-Fläche bilden einen stumpfen Winkel, dies sorgt für kraftschonenden Lauf und sichere Materialübergabe.

Durch den Gegendruck des geförderten Materials wird der Zinken im oberen Bereich leicht zurück gedrückt, so dass kein Material eingezogen wird.



Im Übergabebereich des Ladegutes wirken die Kurzabstreifer der Pick-Up in sehr futterschonender Weise mit den Zinken-Halteklappen zusammen. Im Bereich der Materialübergabe weisen die Halteklappen einen sehr flachen Winkel zur Oberfläche der Abstreifer auf und bewirken damit die in der Praxis bewährte futterschonende Materialübergabe. Während die Kurz-Abstreifer das Material übernehmen wird das wirkende Zinkenende kürzer und zieht sich schonend aus dem Futter heraus. Durch den sehr flachen Winkel zwischen den Abstreifern und den Halteklappen wird das Futter zuverlässig vom Flex-Load Zinken gelöst.

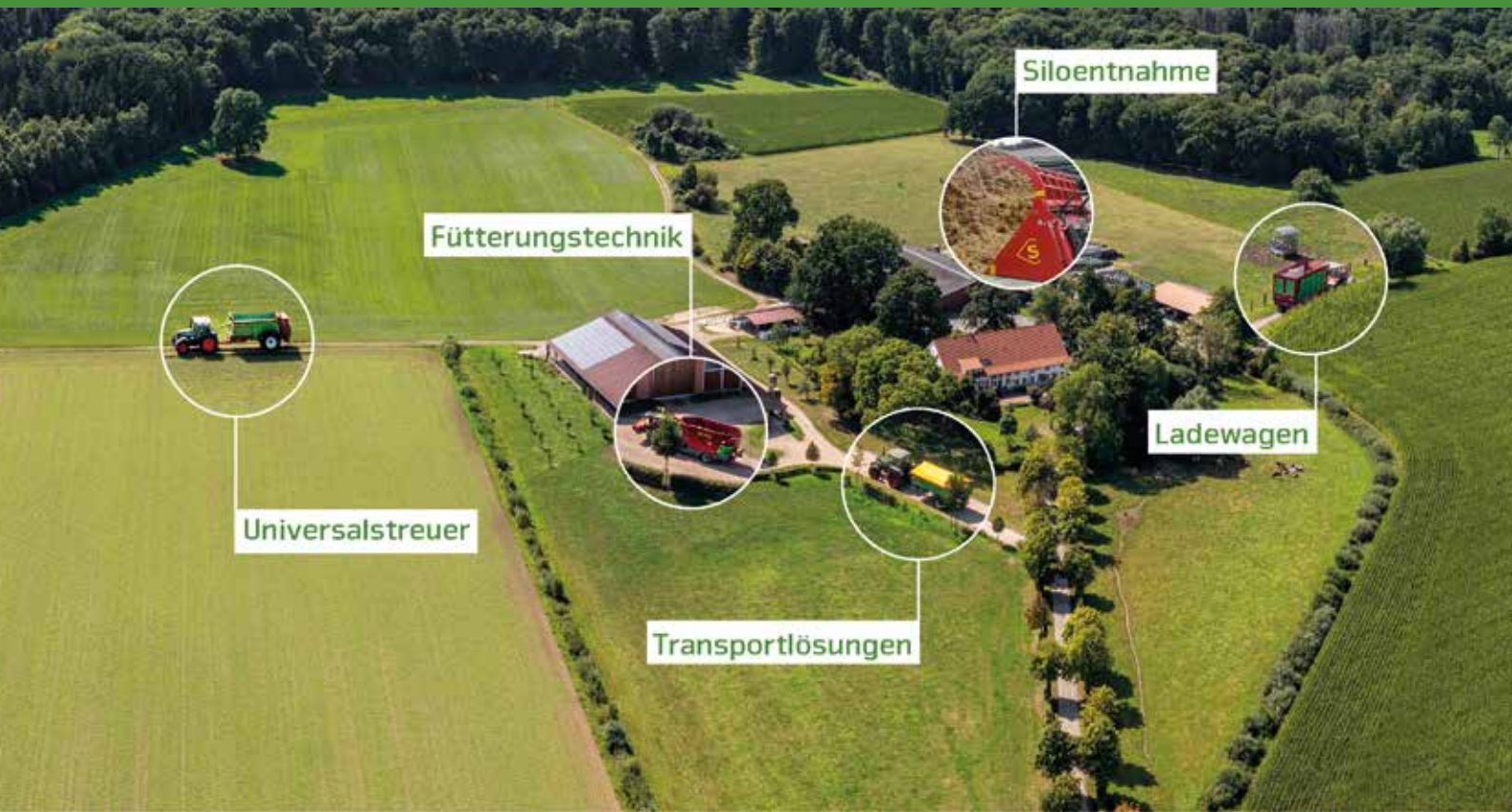
Ein minimaler seitlicher Abstand zwischen Zinken-Halteklappe und Abstreifer verbessert diesen Abstreifeffekt nochmals. Das Futter wird nicht eingeklemmt und zwischen den Abstreifern eingezogen, sondern schonend an die Leitwalze übergeben. Futterverluste werden dadurch deutlich reduziert. Da durch die spezielle Gestaltung der Kurzabstreifer bei der Flex-Load Pick-Up auf umlaufende Abstreifer verzichtet werden kann und ein umlaufender Abstreiferkäfig nicht mehr vorhanden ist, wird das Einziehen von Material in einen solchen Käfig vollständig vermieden. Eine störungsfreie Funktionalität ist jederzeit gegeben.

## Wartungsarm und störungsfrei



Dichtelemente im Seitenbereich der Flex-Load Pick-Up stellen sicher, dass kein Futter in das Pick-Up-Seitenteil eingezogen werden kann. Verschleiß am Lager und der Pick-Up Seitenteile werden zuverlässig verhindert.

# Unsere Lösungen für Ihren Betrieb im Überblick:



[www.straumann.com](http://www.straumann.com)

B. Straumann & Söhne GmbH u. Co. KG



Bielefelder Straße 53  
D-49196 Bad Laer  
Tel.: +49(0)5424/802-0  
[info@straumann.com](mailto:info@straumann.com)  
[www.straumann.com](http://www.straumann.com)